

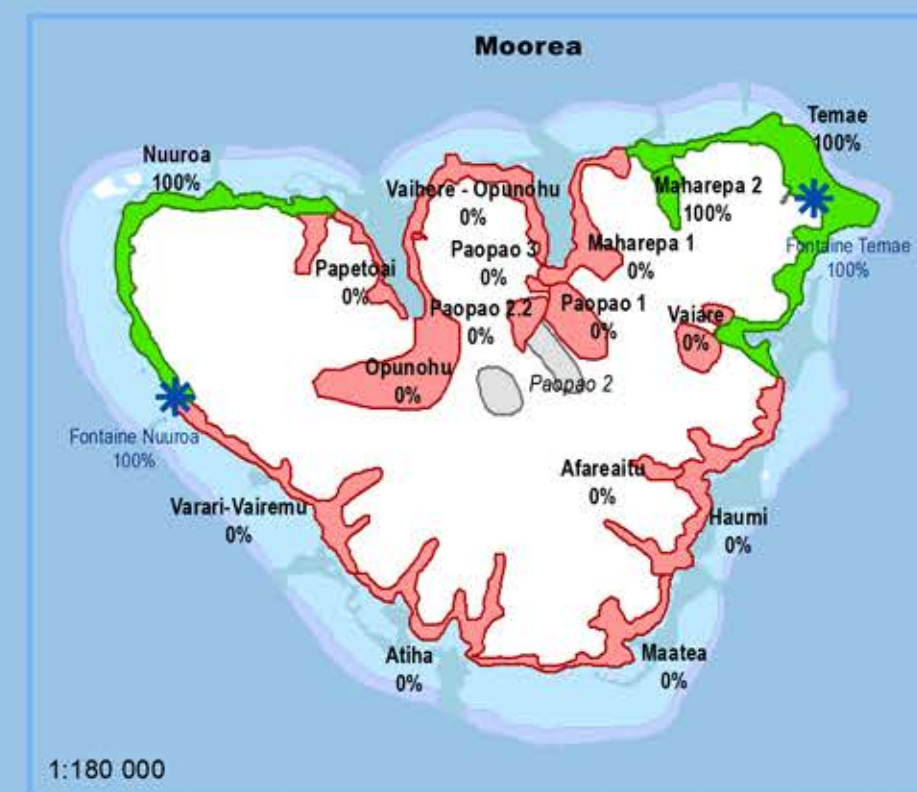
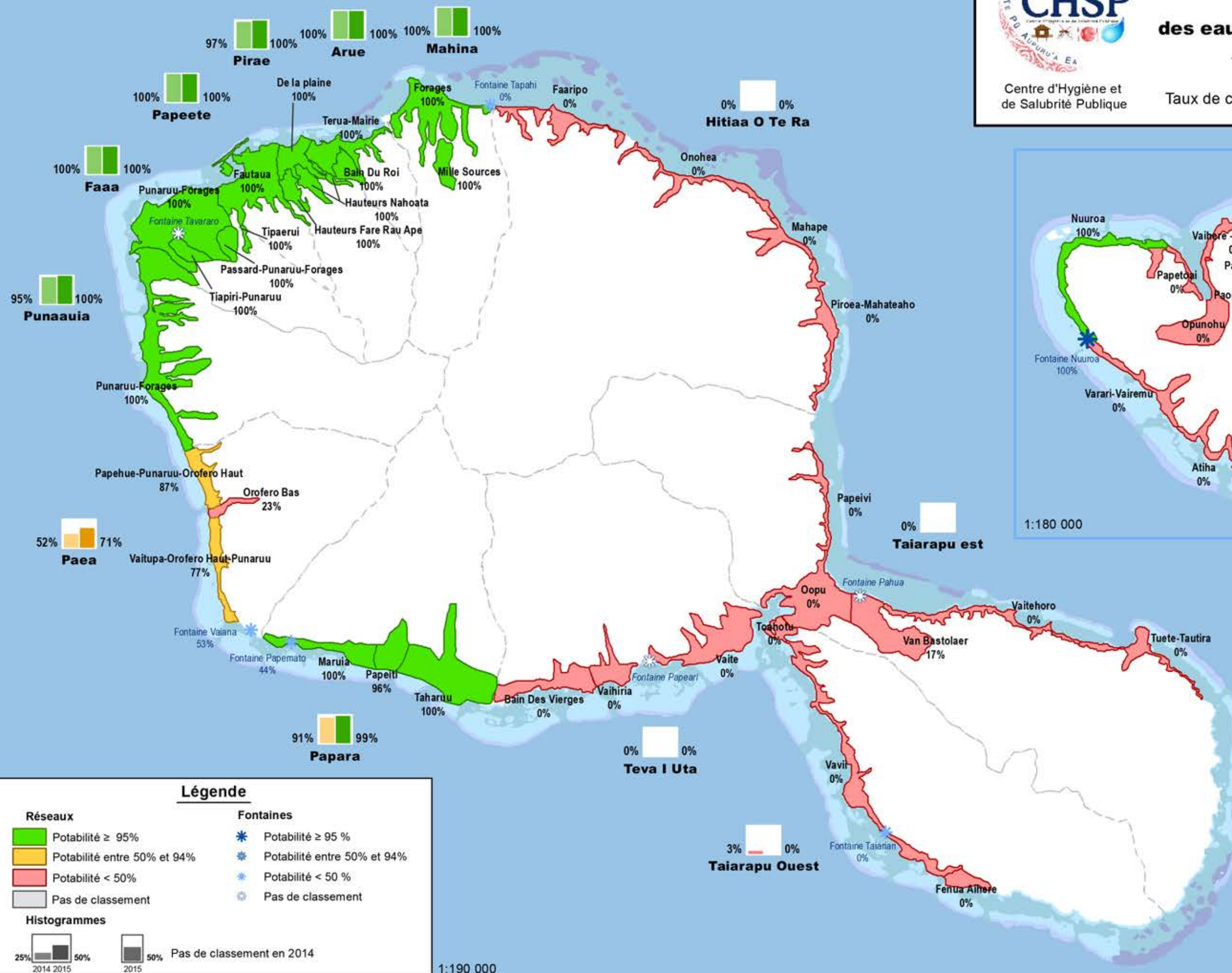


Classement des eaux de consommation

Tahiti et Moorea

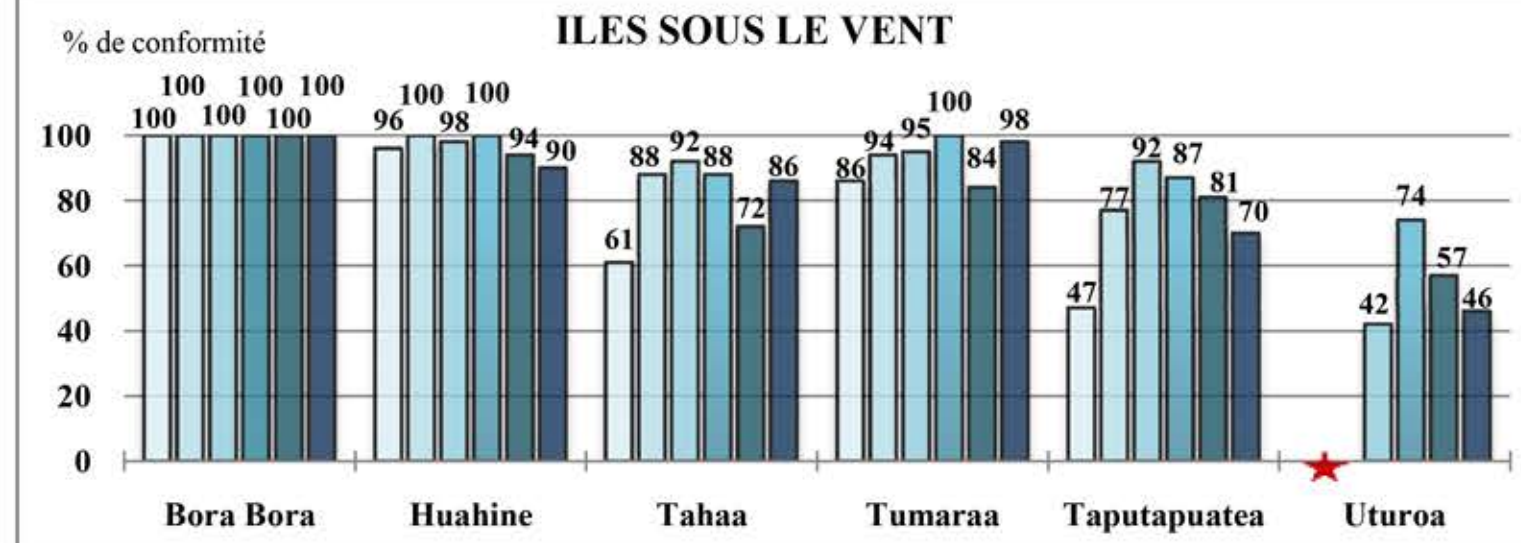
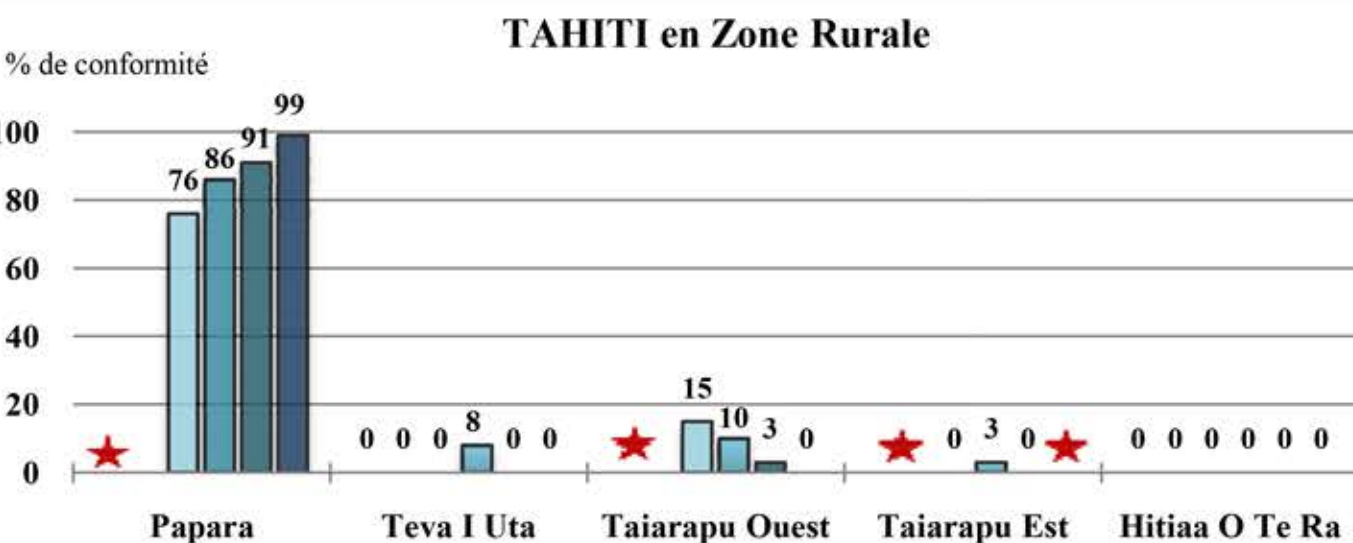
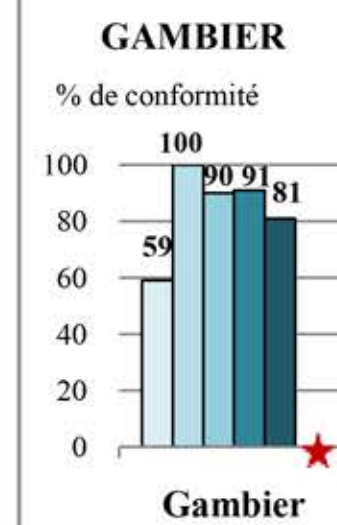
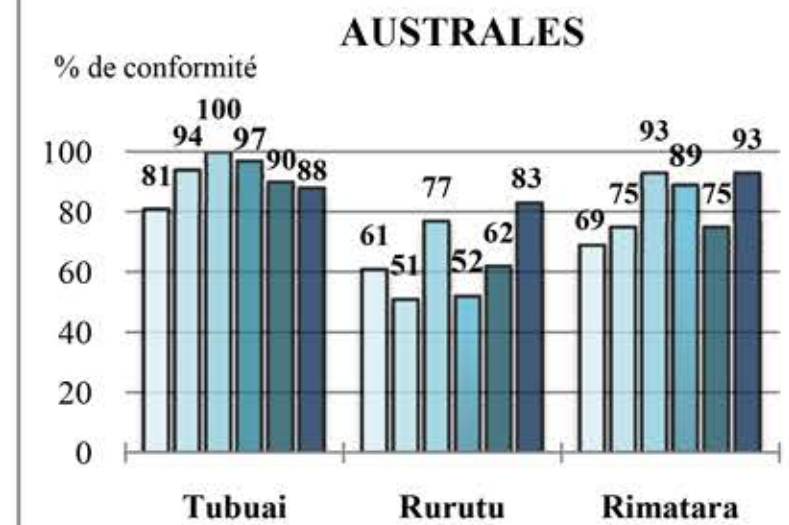
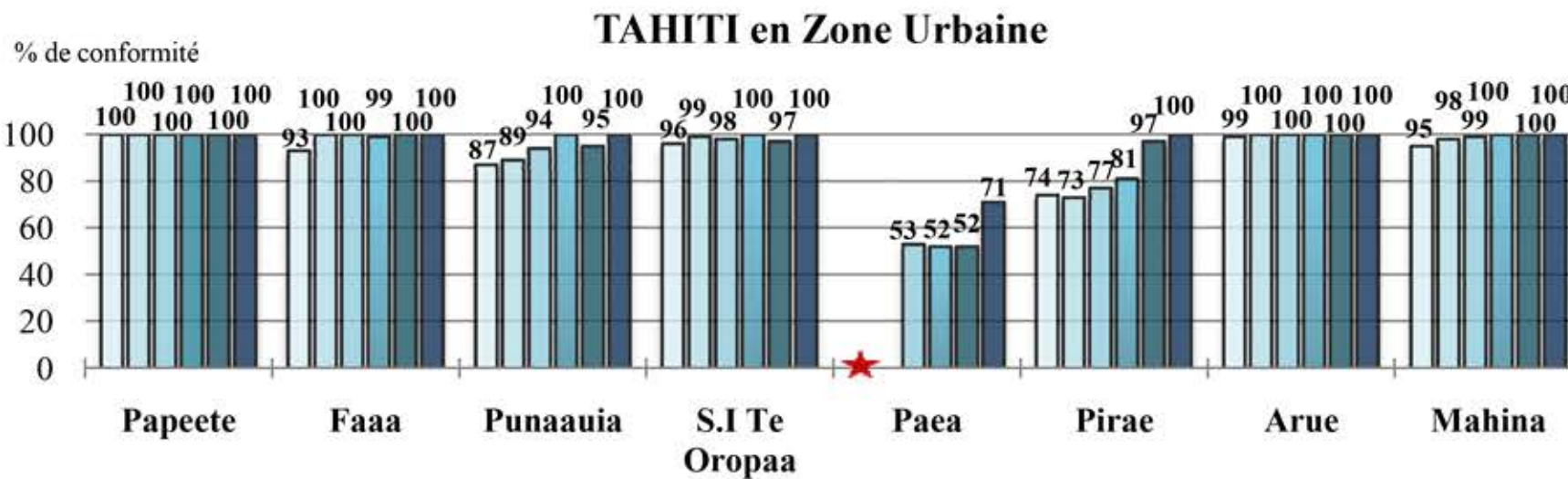
Centre d'Hygiène et
de Salubrité Publique

Taux de conformité, années 2014 - 2015



Evolution de la qualité des eaux de consommation de 2010 à 2015

(Communes pouvant être classées)



- A TAHITI : Différence marquée de la fourniture en eau entre la zone urbaine et rurale : potable en zone urbaine (hormis Paea) / absence notable d'eau potable dans la zone rurale (hormis Papara). Progression globale de la qualité d'eau en zone urbaine de TAHITI et à Papara, voire maintien de la régularité pour Papeete, Arue, Mahina, Faa'a, de 100% de taux de conformité
- Aux AUSTRALES : Qualité d'eau distribuée variable selon les îles, avec des progrès pour Rurutu et Rimatara et une baisse pour Tubuai
- Aux ISLV : Distribution constante d'eau potable remarquable à Bora Bora. Pour les 5 autres îles, qualité d'eau délivrée fluctuante malgré leurs efforts importants, satisfaisante pour Tumaraa et Huahine, moyenne pour Tahaa, en baisse pour Taputapuatea et Uturoa
- Aux Gambier : Nette amélioration entre 2010 et 2011, puis dégradation progressive

N.B. : Aux Marquises et Tuamotu : Pas de distribution d'eau potable, à noter la mise en place de fontaines publiques à Nuku Hiva et de centrales de production dans onze atolls

Le classement est effectué selon les critères fixés par les arrêtés n°1639 et 1640/CM du 17.11.1999. ★ Nombre insuffisant de contrôles ne permettant pas d'établir un classement

