



Ministère de la Santé et de la Recherche
Direction de la santé

Dossier de presse

Octobre Rose 2016 le mois du cancer du sein



Contact presse :

Pauline NIVA

40 48 82 22

Pauline.niva@sante.gov.pf

Le cancer du sein est la première cause de mortalité par cancer chez la femme. Le nombre de femmes touchées est de 136 cas pour l'année 2011 (taux d'incidence moyen standardisé -monde : 105,0/100 000) en Polynésie française.

Le dépistage du cancer du sein : une mesure efficace pour toutes les femmes âgées de 50 ans et plus

Le programme de dépistage mis en place en 2003 permet aux femmes de 50 ans et plus de bénéficier d'une mammographie gratuite tous les deux ans.

L'objectif est de dépister précocement le cancer du sein et de diminuer ainsi la mortalité due à cette maladie.

Pour re-susciter la sensibilisation du public, le **mois d'octobre** est un RDV annuel partout dans le monde pour la mobilisation de tous les partenaires et les acteurs contre le cancer du sein. Il donne lieu à de grandes manifestations en hommage aux patientes atteintes de cancer du sein, sous le symbole d'un ruban rose.

Sous la houlette du Ministère de la santé, la Polynésie française organise cette mobilisation depuis 2014, avec les acteurs de la santé et les partenaires institutionnels ou associatifs, du public et du privé.



Edition 2016 - « Prendre soin de soi et de sa santé »

Ce slogan est le fil rouge de toute l'action proposée par les nombreux acteurs et partenaires de la Direction de la santé, déclinée dans la communication auprès des femmes et du grand public, dans les activités sur le terrain par les professionnels de santé et lors des événements de solidarité. Le message de fond rappelle la nécessité du dépistage, par une « radio des titis ».

Chiffres clés du cancer de sein en Polynésie

Le cancer du sein est le cancer le plus fréquent et la **1^{ère} cause de décès par cancer chez la femme**.

Pour 2011, on enregistre 136 nouveaux cas déclarés en Polynésie soit environ 47% de l'ensemble des nouveaux cas.

Selon les données issues des certificats de causes de décès, on enregistre **24 décès** dus au cancer du sein chez la femme en 2011.

Détecté à un stade précoce, le cancer du sein **peut être guéri dans plus de 90 % des cas**.

La Polynésie française a mis en place **un dépistage intensifié et gratuit du cancer du sein depuis 2003**.

Le dépistage intensifié et gratuit du cancer du sein permet aux femmes **à partir de 50 ans de bénéficier gratuitement tous les 2 ans** d'une consultation auprès d'un radiologue conventionné avec la Direction de la santé.

Au cours d'une consultation de dépistage, **un examen clinique des seins et une mammographie** sont réalisés (2 clichés par sein) plus un cliché complémentaire si nécessaire. Tout est pris en charge à 100 % par la Direction de la santé.

En 2014, **1/3 des femmes polynésiennes à partir de 50 ans** participent au dépistage intensifié et gratuit du cancer du sein.



Un dépistage intensifié en Polynésie française

Les femmes sont incitées à se faire dépister par les professionnels de santé et les différents relais (associations,...).

Tous les sites de mammographie de la Polynésie française adhèrent au dépistage intensifié, mais ils sont inégalement répartis sur le territoire.

- Les femmes des Iles du Vent bénéficient d'un large accès à la mammographie avec de nombreux sites : 2 sites à Papeete, 1 site à Pirae, 1 site à Faa'a, 1 site à Punaauia, 1 site à Taravao et 1 site à Moorea.

- Les femmes des Iles Sous le Vent, 2 îles disposent de mammographes : 2 sites à Raiatea et 1 site à Bora-Bora.

- Quant aux femmes des archipels des Marquises, Australes et Tuamotu-Gambier, elles peuvent en bénéficier à l'occasion d'un déplacement dans l'archipel de la Société.

Le taux de participation des femmes polynésiennes au dépistage intensifié et gratuit du cancer du sein reste faible avec 1/3 des femmes dépistées en 2014. Depuis 2003, année de la mise en place du dépistage intensifié, ce taux augmente régulièrement.

La sensibilisation et l'information pour augmenter la prise de conscience des femmes ciblées par le dépistage et pour promouvoir la santé, doivent être poursuivies.

Octobre rose s'anime

Programme des actions proposé par la Direction de la santé et l'ensemble des partenaires concernés (Délégation à la famille et à la condition féminine, Ligue contre le cancer, Association polynésienne d'aide aux personnes atteintes du cancer, Conseil des Femmes, CIDFF, CHPF, Contrat de Ville, CPS, associations sportives...).



Samedi 1er octobre, 11h-18h

Déjeuner Bal du Conseil des femmes, Restaurant Gauguin de Papeari

Tenue rose appréciée

Contact : Tél. 8778.39.81, conseildesfemmes@mail.pf



Vendredi 30 septembre, Ua Pou

Samedi 1er octobre, Nuku Hiva

Conférences pour le grand public

Interventions Dc Catteau, Dc Ramdani, service oncologie CHPf

Contact : Comité de Polynésie Ligue contre le cancer,

Tél. 8779.11.97, patricia.putoa.grand@hotmail.fr



Vendredi 07 octobre, 11h-17h

Journée mondiale de la Poste

Appel aux dons pour le Comité de Polynésie Ligue contre le cancer dans les 87 bureaux de poste de Polynésie française.

Stands de la Ligue et postaux, concert de Pepena, dédicaces

des Miss Tahiti et dauphines, animations,...

Parc Bougainville, Papeete

Contact : moana.brotherson@opt.pf



Samedi 8 octobre, 8h-12h

Randonnée « Marche pour ses titis », Vallée de la Fautaua, Pirae

Participation 1.000XPF intégralement reversée au Comité de Polynésie de la ligue contre le cancer

Inscriptions sur place

Contact : Comité de Polynésie Ligue contre le cancer,

Tél. 8779.11.97, patricia.putoa.grand@hotmail.fr

Octobre rose s'anime



Dimanche 16 octobre, 8h-16h

Journée Dimanche Rose, Mairie de Pirae

Animations massages, mise en beauté vernis, maquillage, stands d'information, ukulélé, défilé de mode anciennes patientes,...

Contact : Comité de Polynésie Ligue contre le cancer,
Tél. 8779.11.97, patricia.putoa.grand@hotmail.fr



Jeudi 20 Octobre, 18h30-20h30

Conférence débats pour les Professionnels, Amphithéâtre CHPf

Interventions CHPf, Ligue contre le cancer
Techniques médicales, prise en charge, homogénéisation des traitements, dépistage par mammographie

Contact : coordination.oncologie@cht.pf



Samedi 22 octobre, 9h-16h

Journée Paddle for Vahine, Orohiti / Taapuna - Punaauia

Courses de paddle et V1 pour débutants et confirmés, Gratuit, cours d'initiation en Paddle, Yoga, animations et jeux,...

Inscription Courses : Tél. 8733.21.45

Facebook : 4EventsPacific



Mardi 25 Octobre, 15h-17h

Conférence débats pour le grand public, Amphithéâtre CHPf

Interventions CHPf, APAC, Ligue contre le cancer
Le bien-être des malades, état des lieux du cancer du sein, traitements disponibles. Bien informer. Encourager à se prendre en main

Contact : coordination.oncologie@cht.pf



Samedi 29 octobre, 15h30-19h30

Tahiti Fitness Challenge Evian

Animations pour enfants

Facebook : Tahiti Fitness Challenge

Une campagne de communication

Le message en 2016 est « Prendre soin de soi et de sa santé ». La campagne visera à :

- **Convaincre** les femmes à partir de 50 ans de réaliser un dépistage,
- **Répondre aux questions** des femmes et des familles sur le cancer du sein et le dépistage,
- **Inciter** les femmes sur la nécessité de prendre soin de sa santé en adoptant une hygiène de vie saine.

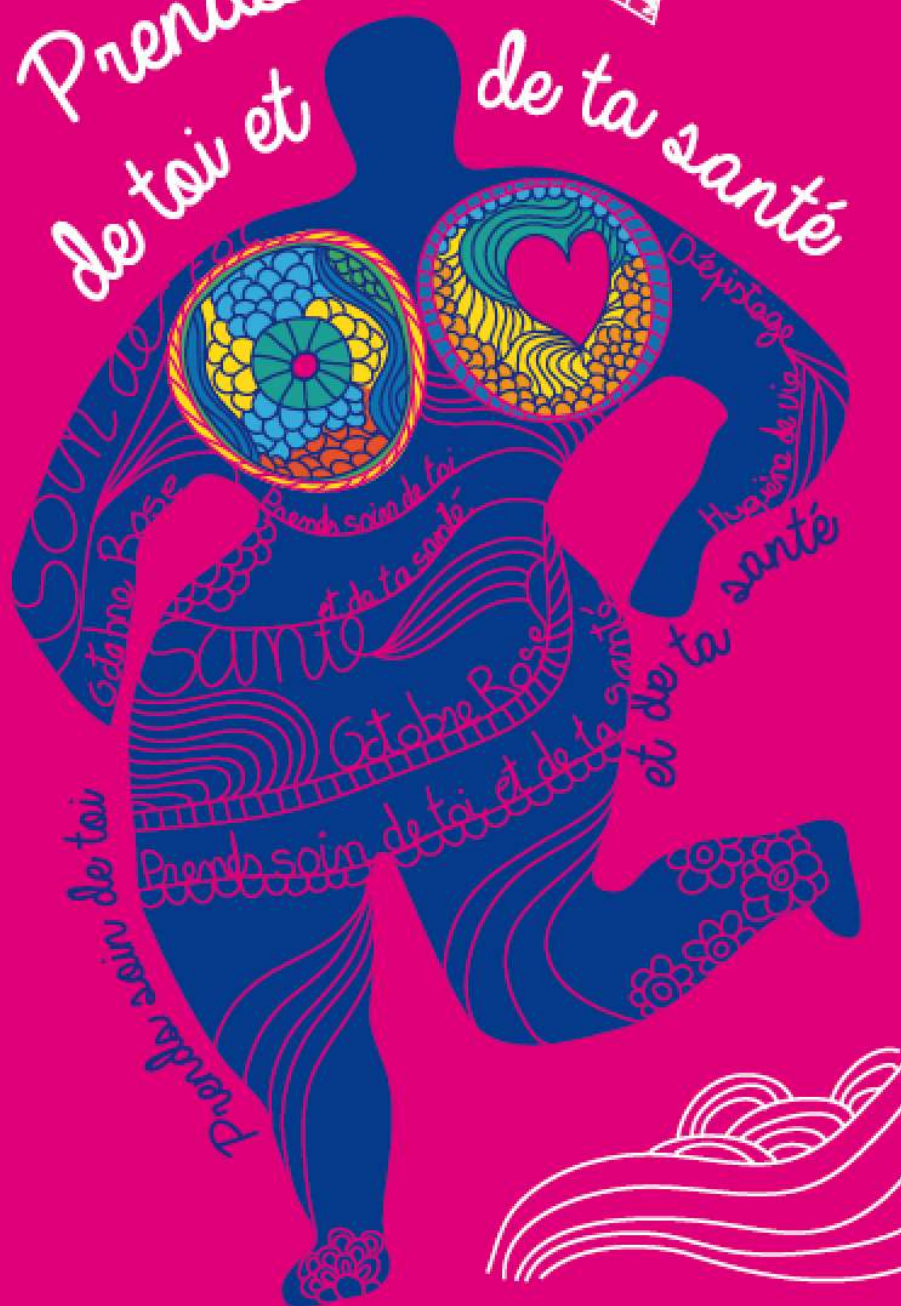
La communication et les actions déployées tout le mois d'octobre seront centrées sur deux grands axes :

- **FAIRE CONNAÎTRE :**
 - Sensibiliser et aider à mieux comprendre les enjeux du cancer du sein
 - Mieux informer les femmes et leurs familles sur la maladie et les moyens de prévention
- **FAIRE REAGIR ET AGIR :**
 - Inciter les femmes à réaliser un dépistage et à prendre soin d'elles
 - Soutenir les malades atteintes du cancer du sein
 - Mobiliser les acteurs et les partenaires autour de la lutte contre le cancer du sein

Le parti pris de la campagne de communication est d'impliquer les femmes et leurs familles, les rendre vigilantes et actrices de leur santé en capitalisant sur des messages et des images qui seront axés sur des Témoignages, *des gens vrais* qui expriment leur vision de la prévention et de la maladie du cancer du sein. La réalité, le quotidien pour faire prendre conscience, faire réagir et agir.

Le ton sera informatif, préventif, direct, interpellant sans être culpabilisant.

1. **Une communication digitale**, très polynésienne et décalée autour d'un film d'une durée de quatre minutes, diffusé sur Internet/Réseaux sociaux avec Kura
2. **Une communication TV et radio** autour de cinq modules de 30'' sur la base de témoignages, qui s'adresse aux femmes de Polynésie et à leur famille.
Chacun témoigne de son point de vue, l'un exprime son raz le bol de voir des patientes arriver trop tardivement en consultation, l'autre invite à se faire dépister, une autre évoque la prise en charge durant la maladie, ou encore le fait qu'on guérit du cancer du sein si on réagit dès qu'on sent quelque chose ou qu'on effectue régulièrement ses examens,...
3. **Des supports de communication** pour soutenir la visibilité dans les actions de terrain tout le mois d'octobre.



Fais ta radio titi
Pata i tō 'oe ratio titi

Plan média

MEDIA	PERIODE ET ACTIVITES
Toute la presse	Mardi 27 septembre Conférence de presse A la Présidence à 10h
Radio	
Polynésie première Tiare FM Radio 1 Radio Tefana	Du 26 septembre au 8 octobre Diffusion de spot annonce de l'évènement Marche pour ses titi 5 diffusions par jour Du 1 ^{er} au 30 octobre Diffusion de 5 spots
Télévision	
Polynésie première	Lundi 3 octobre à 11h30 Fare Maohi : Promotion d'octobre Rose Patricia GRAND Présidente de la ligue contre le cancer VF Pauline NIVA BATM VT Du 1 ^{er} au 30 octobre Di 1 ^{er} au 30 octobre : diffusion de 5 spots télévisés
TNTV	Samedi 18 octobre Plateau JT Patricia GRAND Présidente de la ligue contre le cancer VF Plateau JT Un membre de l'association VT Du 1 ^{er} au 30 octobre : diffusion de 5 spots télévisés A définir
Affichage	
Flyer 10x21 Promotion d'octobre Rose Site WEB tahiti infos	Mise à disposition de flyers à partir du 20 septembre dans les lieux publics : Gynécologues, radiologues, cabinets de sages femmes, dispensaires CHPF, CME, CIDFF, mairies. Informations sur les événements : du 17 au 23 octobre
Presse	
Fenua Orama Hine Dépêche Tahiti infos	Numéro d'octobre : Articles sur la promotion de mesures d'hygiène et de bien être. Articles- reportages Articles- reportages
Plate forme réseaux sociaux	
Page Facebook EA'ttitude Vahine de Polynésie Eventpem PF	Du 27 septembre au 30 octobre Diffusion d'un film de 4 mn sur la promotion du dépistage du Cancer des seins : mammographie et palpation Diffusion de spots de 30 s. Post d'informations.

