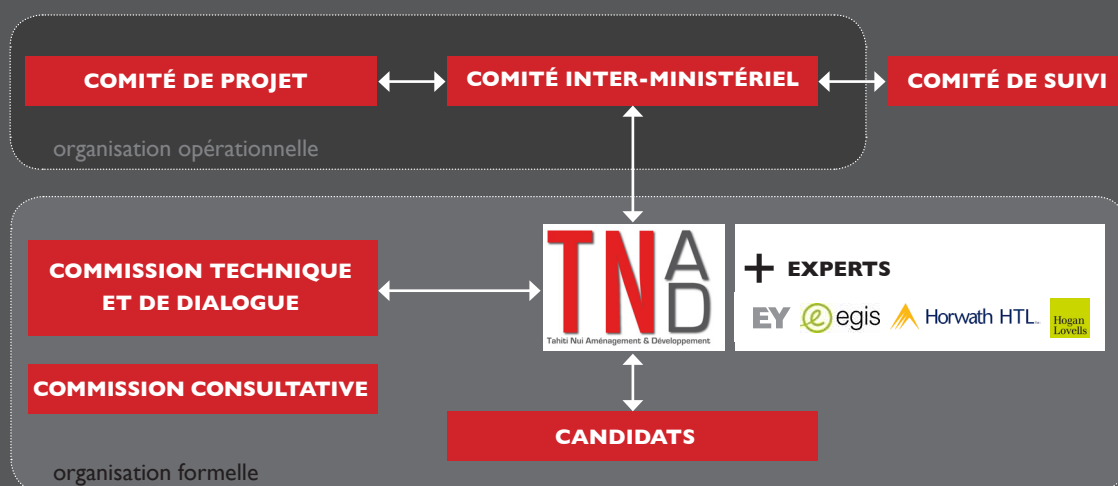


Tahiti Mahana Beach

Le mode de gouvernance

Une éthique de gestion a été mise en place par laquelle les acteurs concernés participent à la décision et à la mise en œuvre des actions entourant le grand projet «Tahiti Mahana Beach».

ORGANISATION DE LA GOUVERNANCE



LES ACTEURS DE LA GOUVERNANCE ET LEURS RÔLES

Des règles et des processus de décision sont négociés entre les différents acteurs qui sont :

COMMISSION TECHNIQUE ET DE DIALOGUE

La commission est chargée de diriger les réunions de présentation et les auditions avec les candidats participant à la consultation.

COMMISSION CONSULTATIVE

La commission est chargée de fournir des avis consultatifs au Conseil d'Administration et au Directeur général de Tahiti Nui Aménagement et Développement.

COMITÉ DE PROJET

Le comité est chargé de coordonner l'action du gouvernement dans le cadre des prochaines étapes essentielles du projet «Tahiti Mahana Beach» et d'assister la direction générale de TNAD.

COMITÉ DE SUIVI

Le comité est chargé de suivre les conditions de déroulement du projet «Tahiti Mahana Beach», de diffuser l'information relative à l'évolution du projet auprès des institutions et de la population de la Polynésie française dans le souci de large transparence et préparer l'ensemble des acteurs pour la négociation, la construction, la mise en œuvre et l'exploitation du projet «Tahiti Mahana Beach».

COMITÉ INTER-MINISTÉRIEL

Le comité est chargé d'établir les attendus de la Polynésie française et de valider les points clés du contrat avec les investisseurs retenus.

CONTACT :

TÉL : (689) 40 50 81 00

E-MAIL : contact@tnad.pf

Tahiti Mahana Beach

Le mode de gouvernance

COMPOSITION DES COMITÉS

COMITÉ DE PROJET

Le comité comprend les membres suivants :

Le Directeur général de TNAD

Le Directeur de Cabinet du Président de la Polynésie française ou son représentant

Le Directeur de Cabinet du Vice-Président de la Polynésie française ou son représentant

Le Directeur de Cabinet du Ministre en charge du tourisme ou son représentant

Le Directeur de Cabinet du Ministre en charge de la relance économique ou son représentant

Le Directeur de Cabinet du Ministre en charge de l'équipement et de l'aménagement ou son représentant

Le Directeur de Cabinet du Ministre en charge de la culture

Le Secrétaire Général du Gouvernement de la Polynésie française

Le Conseiller juridique du Cabinet du Ministre en charge de l'équipement et de l'aménagement

COMITÉ DE SUIVI

Le comité comprend les membres suivants :

Le Président de la Polynésie française ou son représentant

Le Haut-commissaire de la République en Polynésie française ou son représentant

Le Président de l'Assemblée de la Polynésie française ou son représentant

Le Vice-Président de la Polynésie française ou son représentant

Le Ministre en charge de l'économie et du tourisme ou son représentant

Le Ministre en charge de l'équipement et de l'aménagement ou son représentant

Le Maire de la commune de Punaauia

Mmes et MM. les Présidents de groupes politiques représentés à l'Assemblée de la Polynésie française

Le Président du Conseil Economique, Social et Culturel

Le Président de la Chambre de Commerce, d'Industrie, des Services et des Métiers

Le Président de la Fédération des Associations de Protection de l'Environnement

Le Président de la chambre Syndicale des Entreprises du Bâtiment et des Travaux publics

CONTACT :

TÉL : (689) 40 50 81 00

E-MAIL : contact@tnad.pf